



S T Y L E

## GUIDE D'INSTALLATION VANITÉ FRAME LINEA

<b>Avant de commencer</b>	p.1
<b>Installation</b>	
• Préparation du mur	p.2
• Plomberie	p.3
• Installation murale	p.4
• Installation du vanité Frame	p.5
• Ajustements du tiroir	p.6
• Guide d'entretien	p.8
• Garantie	p.8

### AVANT DE COMMENCER

Nous vous remercions d'avoir choisi les produits WETSTYLE. Avant de quitter l'usine, le mobilier a été inspecté par notre service du contrôle de la qualité.

Nous vous recommandons d'inspecter minutieusement le mobilier avant de procéder à son installation. Si vous y trouvez un bris ou une anomalie, n'installez pas le mobilier et communiquez avec le magasin où vous avez fait votre achat. WETSTYLE ne pourra être tenu responsable de dommages ou de défauts découverts après l'installation.

Nous vous recommandons fortement d'utiliser les services d'un installateur professionnel. Lisez attentivement ce guide d'installation afin de vous assurer que le mobilier sera installé de façon adéquate.

Pour toute assistance, n'hésitez pas à communiquer avec notre service à la clientèle en composant le 1 888 536-9001.

## **ATTENTION!**

Afin de réduire les risques d'incendie, choc électrique, ou de blessures, veuillez lire attentivement les instructions avant toute utilisation de ce produit.

Important, les instructions de sécurités doivent être conservées pour une utilisation future.

## **OUTILS ET MATÉRIAUX**

- Perceuse et mèches
- Ruban à mesurer
- Ruban-cache de protection
- Crayon à mine
- Niveau
- Lunettes protectrices
- Vis à bois no 8, 5/8" and 1-1/2" long
- Vis à bois no 10, 3" and 4" long

## **IMPORTANT**

Cette installation peut nécessiter un positionnement spécifique des goujons en fonction de la position du produit dans la pièce. Veuillez lire avec soin les instructions relatives à votre modèle de placard.

## **PRÉPARATION DU MUR**

- 1.1 Assurez-vous que les murs et le plancher soient droits et à niveau.
- 1.2 Déterminer les dimensions générales du meuble.
- 1.3 Déterminer l'emplacement désiré pour le meuble.
- 1.4 La distance entre les montants ne devrait pas être plus de 16 po.
- 1.5 Les montants métalliques devraient être renforcés verticalement par des montants transversaux en bois de 2 po x 4 po. Ceci est valable pour tous les meubles.
- 1.6 Les montants métalliques et en bois devraient être renforcés horizontalement par de montants transversaux en bois de 2 po x 6 po aux hauteurs de fixation suivantes :
  - 23 3/8 po (590mm) sur la largeur du meuble
- 1.7 Ne pas installer le meuble sur le mur avant d'avoir installé toutes les équerres de fixation et tous les supports de montage et achevé toutes les installations de plomberie et d'électricité de base.

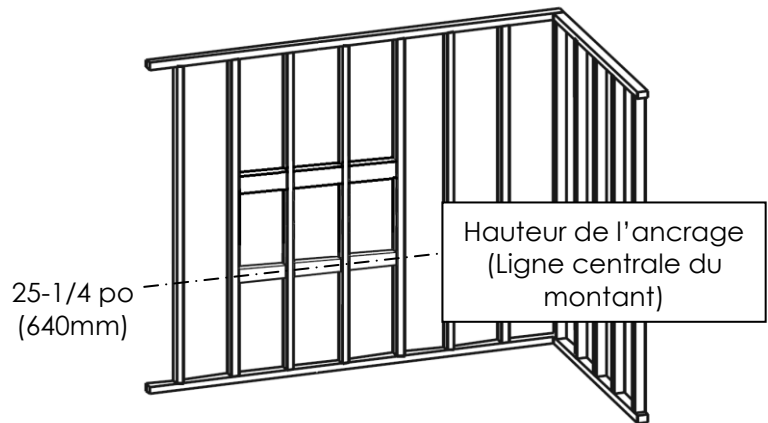
## **HAUTEUR de fixation :**

Meuble: 32 po (813mm) du sol

Z-clip hauteur: 28 po (710mm)

Z-clip d'ancrage hauteur: 25-1/4 po (640mm)  
(Liane de centre)

\* Voir schema en page 3



## PREPARATION DU MEUBLE

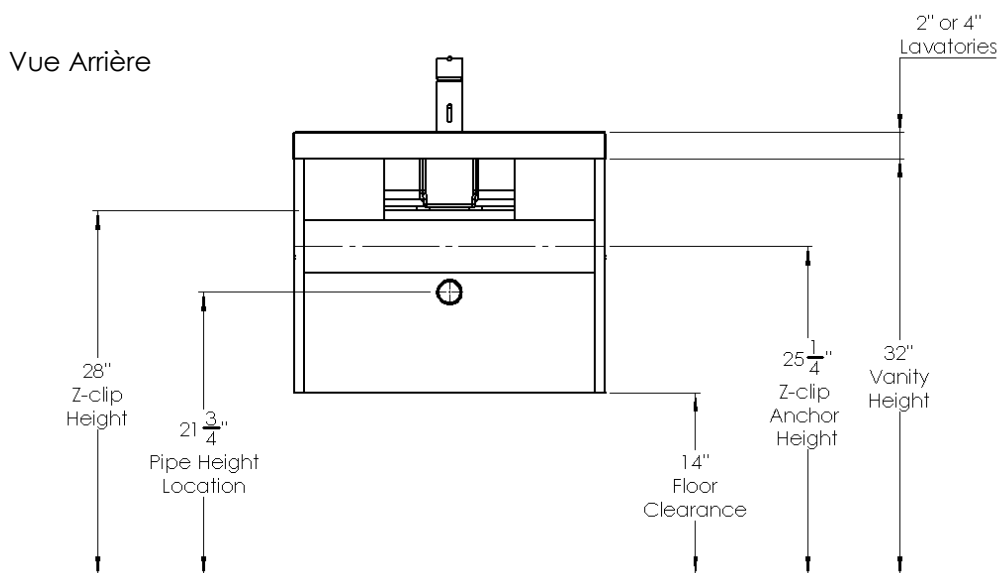
Avant installation,

## PLOMBERIE

La tuyauterie doit être positionnée approximativement à 21-3/4" (550mm) ou dans la zone de raccordement montrée ci-bas.

### **IMPORTANT**

Veillez prendre en note que la collection LINEA a été développée pour recevoir les vanités Frames WETSTYLE comme mentionné dans le catalogue de prix WETSTYLE. Le fabricant ne sera aucunement tenu responsable si d'autres produits que ceux recommandés sont utilisés.



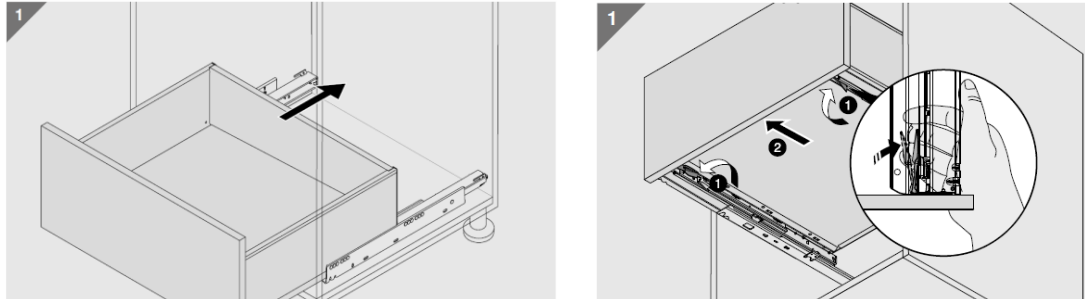
*NOTE: Tout les meubles LINEA doivent être monte aux murs de façons sécuritaire avec les Z-clips fournis.*

## INSTALLATION MURALE

**ATTENTION:** le meuble doit être suspendu avec les Z clip fournis.

1. Retirer délicatement l'ensemble de son emballage.

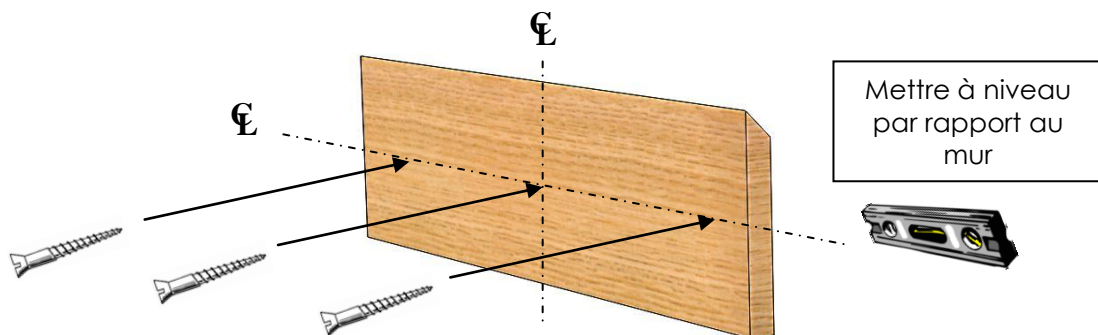
*Retrait et insertion du tiroir*



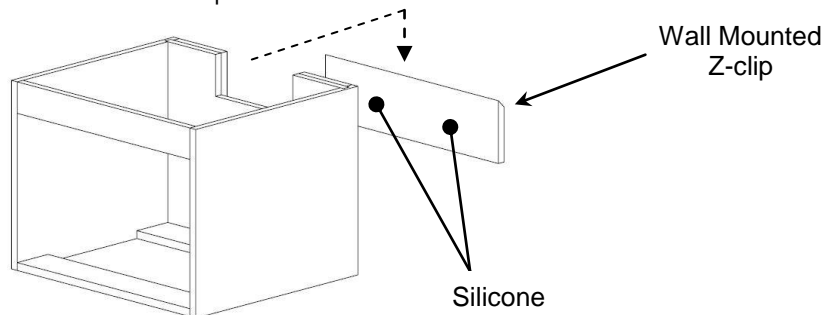
*Insertion*

*Retrait*

2. Retirer les Z-clip situés en arrière du meuble. Aligner et mettre au niveau les Z-clip par rapport au renfort et à la hauteur désirée du meuble.
3. Installer les Z-clip au montant mural à 25-1/4 po (640mm) par rapport à son centre, en positionnant de manière égale les Vis à bois no 10 de 3 po (75mm) de long.



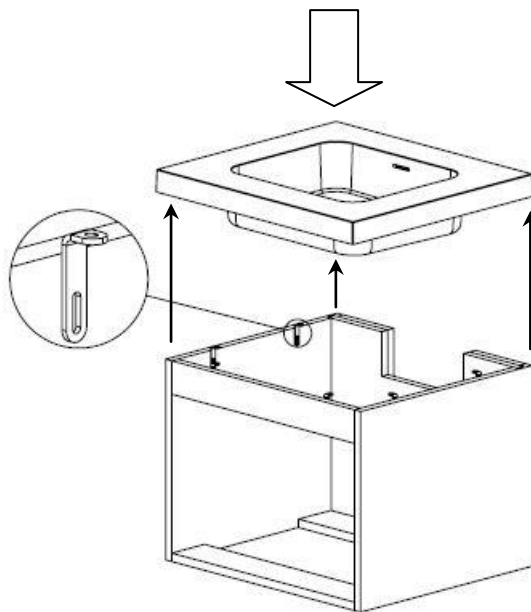
4. Appliquer un joint silicone sur toute la surface avant de placer le meuble.
5. Positionner le meuble sur les Z-clip.



6. En complément du système Z Clip, les meubles muraux doivent être attachés au mur arrière. Pré-percer des trous qui accueilleront des Vis à bois no 10 de 4 po (100mm) de long depuis l'intérieur du meuble, visser l'unité tous les 3 po (75mm) au mur.

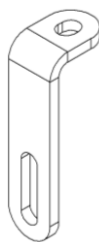
## **FIXATION DU VANITÉ FRAME LINEA**

1. **ATTENTION:** Si besoin, percer les trous pour le robinet avant d'installer le vanité Frame sur le meuble. Pour ce faire veuillez-vous référer aux instructions sur le [www.wetstyle.ca](http://www.wetstyle.ca)
2. Positionner et aligner délicatement le vanité Frame sur le meuble.



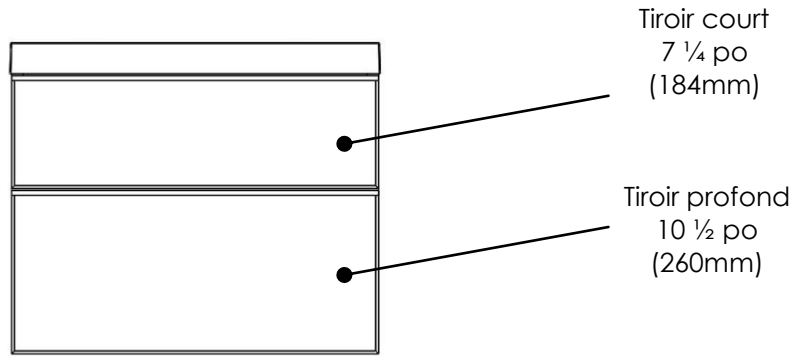
3. Fixer le vanité Frame avec le support en L fournis dans le meuble en utilisant les Vis à bois no8 de 5/8 po (15mm) de long.

*Note: le dessous du vanité Frame est muni d'inserts en bois. Les vis à bois ne doivent pas être vissées directement à travers le vanité Frame.*

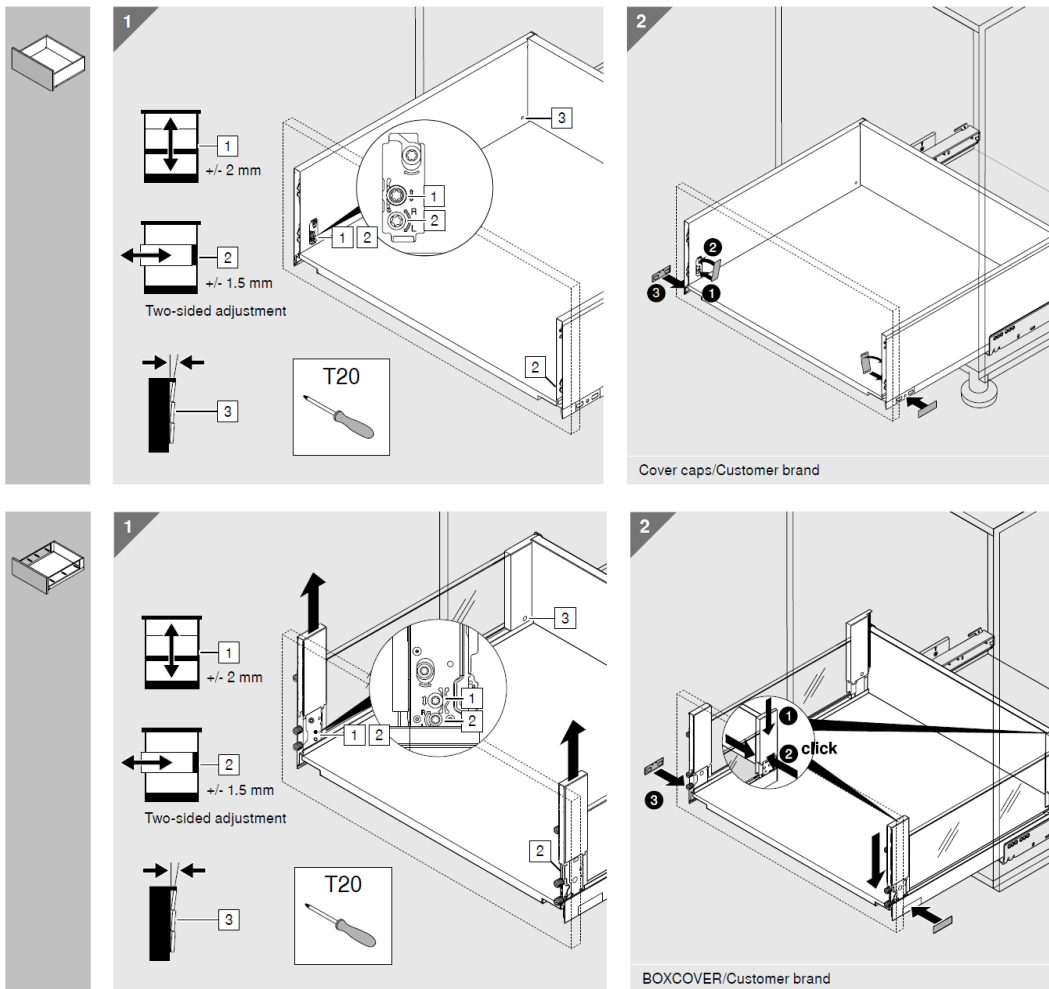


4. Installer la plomberie
5. Enlever la poussière des glissières.
6. Insérer les tiroirs dans le meuble
7. Enlever le film plastique de protection du vanité Frame.

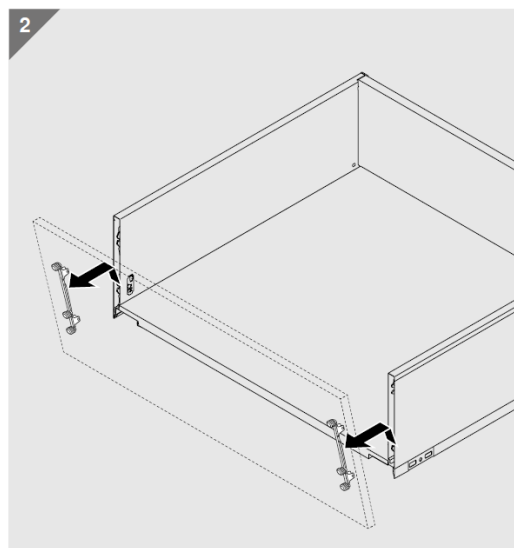
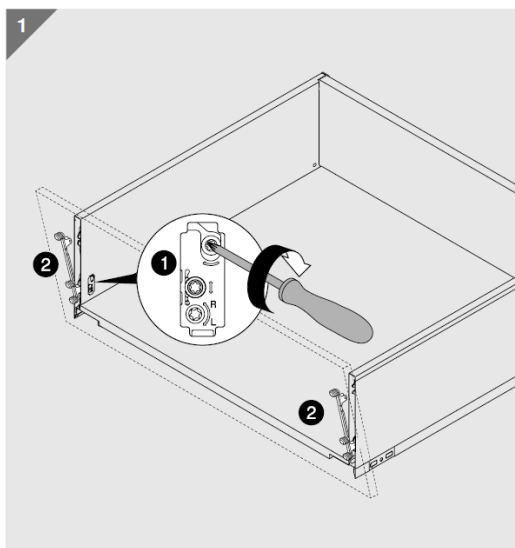
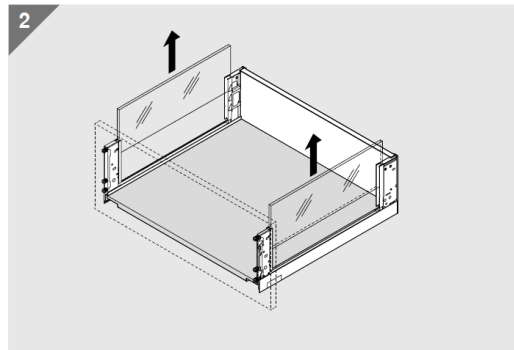
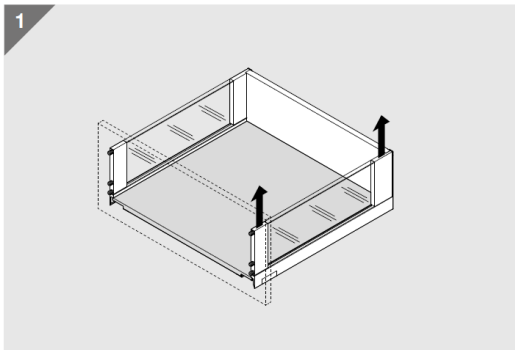
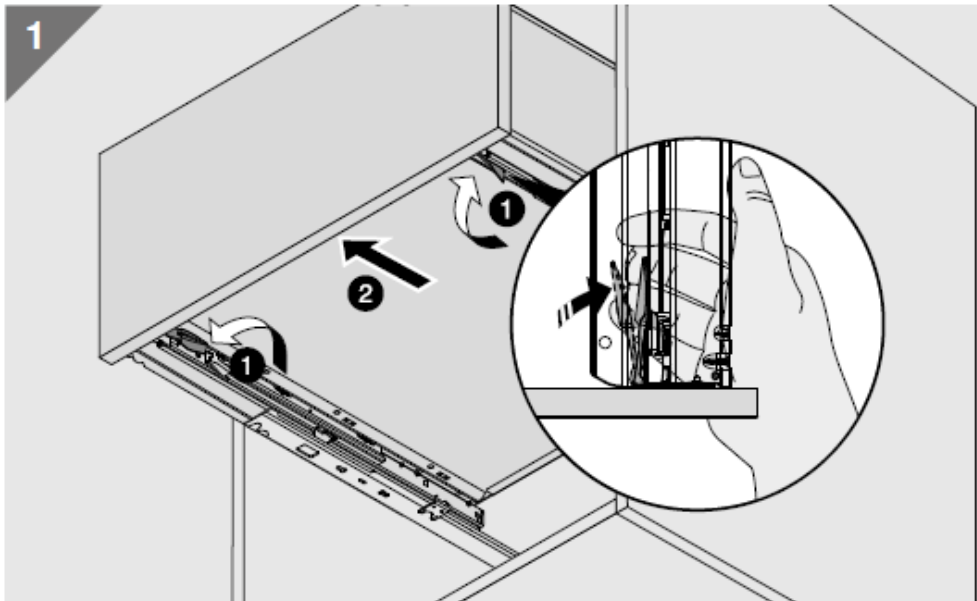
# TIROIRS



## Ajustement de la façade des tiroirs



*Enlever la façade du tiroir*



## **GUIDE D'ENTRETIEN**

Les meubles WETSTYLE «FRAME LINEA» sont fait en Chêne ou en Noyer.

Le mobilier WETSTYLE permet un entretien facile : un simple essuyage avec un chiffon doux fait disparaître la saleté. Ne jamais laisser d'eau sur le mobilier. Pour l'entretien régulier, nous recommandons une eau tiède avec un peu de vinaigre. Ne jamais utiliser de produits abrasifs ou contenant des distillats de pétrole, notamment les diluants pour peinture ou autres solvants, car ils peuvent endommager la surface du bois

## **GARANTIE**

Cette garantie limitée de 1 an est applicable à partir de la date de l'achat initial du produit par le propriétaire directement de WETSTYLE ou d'un détaillant autorisé.

Cette garantie limitée est valable seulement pour le propriétaire initial.

Cette garantie limitée n'est pas applicable dans le cas où l'installation d'un produit n'aurait pas été faite adéquatement, ou encore pour les dommages engendrés par la négligence, l'usage abusif, les chocs thermiques, les brûlures de cigarettes, les flammes, une catastrophe naturelle ou d'autres cas fortuits.

Cette garantie limitée ne s'applique pas aux produits achetés sur Internet par l'entremise d'un distributeur WETSTYLE non autorisé.

Cette garantie limitée ne s'applique pas aux produits achetés par l'entremise d'un distributeur WETSTYLE non autorisé ou d'un sous-distributeur

Toutes transformations ou modifications apportées aux produits WETSTYLE annulent systématiquement la garanti

WETSTYLE n'est pas responsable des frais et réclamations qui pourraient avoir été engendrés par l'acquisition d'un produit non adéquat pour la structure du bâtiment existant.

La garantie se limite à la réparation ou au remplacement (par un produit de valeur égale) à condition que la réclamation soit faite durant la période de garantie, chez un détaillant autorisé ou directement auprès WETSTYLE. Les coûts de main-d'œuvre, ou tous autres frais relatifs au remplacement d'un produit WETSTYLE, ne sont pas couverts par la garantie.

Imprimé au Canada



[www.WETSTYLE.CA](http://www.WETSTYLE.CA) – Montreal – Canada  
Tel. 450.536.9000 – 1.888.536.9001 – Fax. 450.536.0202

- GUIDE D'INSTALLATION VANITE FRAME LINEA -  
(2018-11-16)